

チナムフーズ

ご挨拶

チナムフーズは、福岡県久留米市で給食を作りつづて 25 年。市内で最も多くの園の給食を任されています。

飽食の時代と言われる現代、お腹がすけばすぐに食べ物を買えますし、おいしいものも外食をすれば簡単に食べることができます。食べたいものを食べたい時に食べることができる環境は幸せではありますが、一方で野菜不足や食事のバランスの乱れは、子供の成長にとって深刻な問題だと私どもは考えております。

ひと昔前であれば、家庭での食事が栄養バランスを整える役目を果たしていましたが、夫婦共働きが一般的になったこともあり家庭料理は簡素化、厚生労働省の定める 1 日分の野菜を家庭の食事だけで補うことは難しくなりました。

そのような時代だからこそ、私たちの作る給食は、ただお腹をいっぱいにするのではなく「健康」「楽しさ」「学び」を提供する食事であるべきだと私たちは考えております。

食を通じて、皆様に喜んでいただくのが私たちの使命です。

代表取締役社長

樋口 靖彦



給食に対する考え



てづくり

手作りならではのメリットを生かし、園児様の体にやさしい味付けや献立を作成いたします。離乳食、アレルギーに対しても十分に対応させ



おいしい

季節の食材を組み合わせた栄養バランスのとれたバラエティ豊かなお食事をご提供致します。



あんしん・あんぜん

「お客様の安心・安全」の実現のため、衛生管理を徹底いたします。エリアマネージャーをパイプ役として配置し、きめ細やかな運営を実施いたします。



あたたかい

現地調理ならではの温かいお食事、温かさのある心のこもった手作りのお食事を園児様にご提



たのしい

園児様へ食べることへの興味・関心を持って頂けるような。そして、食事の時間を楽しく過ご

「食」を通じて生きる力を身につける

食べることは生きることの基本、健やかな子供の発達にとって欠かせません。日々の給食だけでなく、「食に関するイベント」、「日々のふれあい」を通じて、子供達が「食」に興味をもてるように、そこから生まれる「生きる力」を大きく伸ばせるように、最大限のお手伝いを実施いたします。

いっしょに
食べる人がいる

食事のリズム
を持てる

食生活の健康に
主体的に関わる

楽しく食べる 子供に

食事を
味わって食べる

食事作りや
準備に関わる

食材とのふれあい



季節をかんじる



育てて食べる



文化をまなぶ



食材調達体制

安全で、おいしく高品質な給食を提供できるよう、弊社独自の食材仕入れシステムを構築しております。

ひとつめの特徴

大量仕入

久留米市内でのスケールメリットを生かして一括仕入。価値のある食材を低価格で仕入れることができます。また、米や野菜等が価格高騰した場合でも、比較的安定した価格で食材の仕入れができるため、年間通して料理の品質を保つことができます。

ふたつめの特徴

小ロット配送

食材は原則本社工場に一括納品。本社で各施設の必要数に合わせて仕分けを行います。本社で食材の品質を確認することで、現場と合わせてダブルチェックで品質管理します。また、本社にて在庫を管理するので、施設での過剰在庫や在庫管理の工数を減らすことができます。

みつめの特徴

パートナー企業

食材を仕入れるパートナー企業に対して、生産履歴・製造履歴の確認を行っております。食材の安全水準の設定や、現場での使用に合わせた食材の納品を指導をすることで、品質を安定させています。

よっつめの特徴

地産地消

地産地消を大事にしたいと考えから、お米をはじめとする鮮食品については地元産を積極的に使用します。



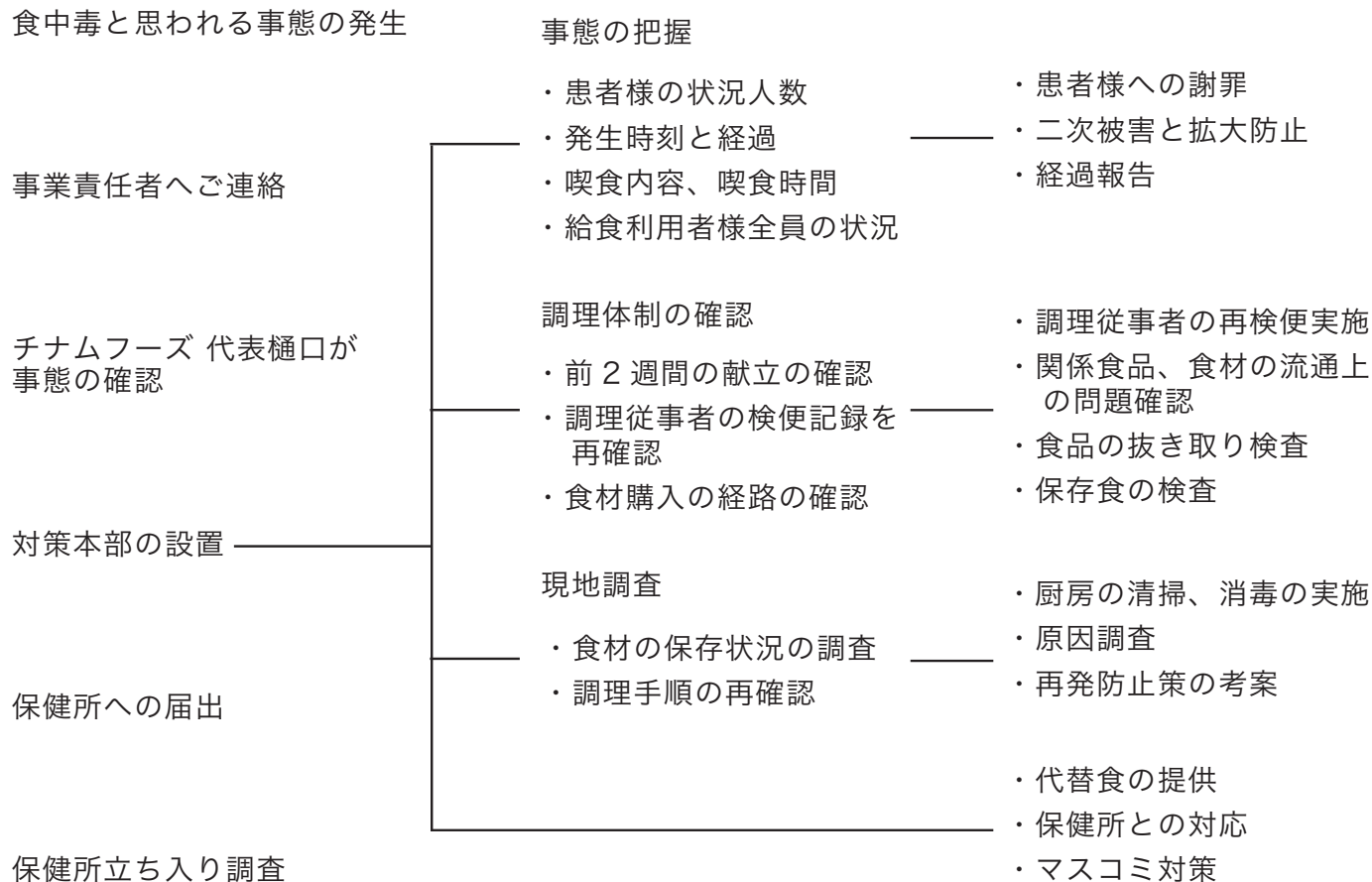
安全への取り組み

安全でおいしい食事を提供するために、日々の管理業務の徹底とスタッフへの研修を定期的に行なっております。

- 整理整頓の徹底
- 衛生知識の習得
月に一度の管理者向けの衛生研修の実施
- 手洗いの実施
トイレ、ゴミ処理、検品、下処理の後や食材に触れる前には必ず手洗いを実施するよう指導
- エンボス手袋の使用
非加熱食材の盛付け時、手に傷がある際の使用徹底
- 器具・道具の洗浄
調理器具はもちろん調理台シンクに到るまで清掃を毎日行います
- 器具・道具の使い分け
- 提供温度の確認
提供開始直前に温度確認を行います
- ホールディングタイムの厳守
常温提供料理は2時間後、全ての料理は4時間後に破棄します。
- 冷蔵庫内での解凍
肉、魚介類は使用前日から解凍
- 中心温度の確認
- 生野菜の殺菌
- 衛生調査用に保存
原材料、調理直後の料理
- 報告業務の徹底
業務日報を本社にて管理

危機管理

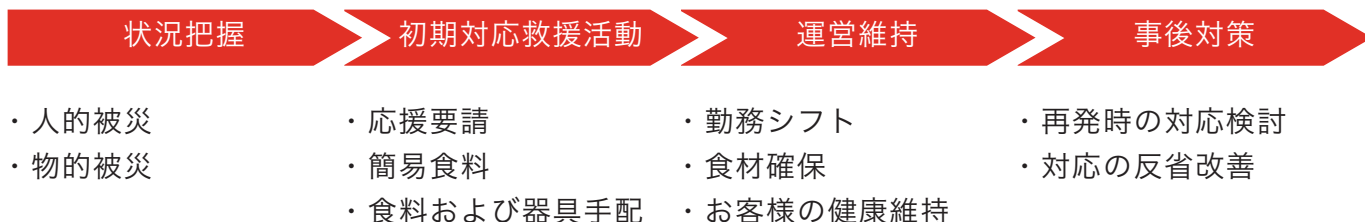
万が一の時は、原因調査から各所対応までをチナムフーズで一貫して行います。また、食中毒に対応可能な保険にも加入しておりますので、ご安心ください。



災害対策

緊急時・災害時に迅速に対応できるよう、事前に対応策を計画しております。

災害事故発生



会社概要

社名 有限会社チナムフーズ

代表 樋口 靖彦

住所 839-0812

福岡県久留米市山川安居野 3-3-26

TEL 0942-43-6080

FAX 0942-43-6057

資本金 7,500,000 円